

Утверждаю:
 Заместитель директора Департамента
 государственной политики и регулирования
 в сфере развития ООПТ и
 Байкальской природной территории
 А.И. Григорьев
 «11» декабря 2019 г.

**Акт
 лесопатологического обследования № 1**

лесных насаждений «Байкало-Ленский» заповедник лесничества (лесопарка)
Берег участковое лесничество
18 квартал
39 выдел
Иркутская область
 (субъект Российской Федерации)

Способ лесопатологического обследования: 1. Визуальный
 2. Инструментальный

Место проведения

Участковое лесничество	Урочище (дача)	Квартал (кварталы)	Выдел (выделы)	Площадь, га
Берег бурых медведей	-	18	39	1,7

Лесопатологическое обследование проведено на общей площади 1,7 га.

2. Инструментальное обследование лесного участка.

2.1. Фактическая таксационная характеристика лесного насаждения соответствует (не соответствует) (нужное подчеркнуть) таксационному описанию. Причины несоответствия:

Ведомость лесных участков с выявленными несоответствиями таксационным описаниям приведена в приложении 1 к Акту.

2.2. Состояние насаждений: с нарушенной устойчивостью
 с утраченной устойчивостью

причины повреждения: Болезни леса (код 357), ветровал (код 821), бурелом, стволовые вредители (код 344), в комлевой части ствола с наличием гнили (код 350)

Заселено (отработано) стволовыми вредителями:

Вид вредителя	Порода	Встречаемость (% заселённых деревьев)	Степень заселения лесного насаждения (слабая, средняя, сильная)
Черный сосновый усач	Л, С	5 Отработано-39,8	-

Повреждено огнём:

Вид пожара	Порода	Состояние корневых лап		Состояние корневой шейки		Подсушивание луба	
		процент повреждённых огнём корней	процент деревьев с данным повреждением	ожог корневой шейки по окружности (1/4; 2/4; 3/4; более 3/4)	процент деревьев с данным повреждением	по окружности (1/4; 2/4; 3/4; более 3/4)	процент деревьев с данным повреждением
-	-	-	-	-	-	--	-

Поражено болезнями:

Вид болезни	Порода	Встречаемость (% поражённых деревьев)	Степень поражения лесного насаждения (слабая, средняя, сильная)
Окаймленный трутовик	С, Л	20	средняя

2.3. Выборке подлежит 39,8 % деревьев, в том числе:

квартал 18 выдел 39

ослабленных _____ % (причины назначения) _____ ;

сильно ослабленных _____ % (причины назначения) _____ ;

усыхающих _____ % (причины назначения) _____ ;

свежего сухостоя _____ %;

в том числе: свежего ветровала _____ %;

свежего бурелома _____ %;

старого ветровала 21,5 %;

в том числе: старого бурелома _____ %;

старого сухостоя 18,3 %;

аварийных _____ %.

2.4. Полнота лесного насаждения после уборки деревьев, подлежащих рубке, составит: кв. 18 выд.39 - 0,24.

Критическая полнота для данной категории лесных насаждений составляет: не лимитируется

ЗАКЛЮЧЕНИЕ

С целью предотвращения негативных процессов или снижения ущерба от их воздействия назначено:

Участковое лесничество	Урочище (дача)	Квартал	Выдел	Площадь выдела, га	Вид мероприятия	Площадь мероприятия, га	Порода	Запас на выдел, куб. м	Крайние сроки проведения
Берег бурых медведей	-	18	39	27,7	СВР	1,7	Л,С.	88	2020г.

Ведомость перечета деревьев, назначенных в рубку, и абрис лесного участка прилагаются (приложение 2 и 3 к Акту).

Меры по обеспечению возобновления: естественное заращивание

Мероприятия, необходимые для предупреждения повреждения или поражения смежных насаждений: в прилегающих насаждениях рекомендуется проводить текущие лесопатологические обследования.

Сведения для расчёта степени повреждения:

год образования старого сухостоя 2013г.- 14г. ;

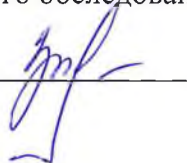
основная причина повреждения древесины Черный сосновый усач.

Дата проведения обследований 29.07.2019г.

Исполнитель работ по проведению лесопатологического обследования:

Ф.И.О. Зайцева М.Н.

Подпись



Результаты проведения лесопатологического обследования лесных насаждений на участке № 18 л.п. № 1,
 субъект Российской Федерации: Иркутская область, лесничество (окладник): Иркутско-Восточный лесничество,
 участок для проведения: Берег старых смешанных хвойных лесов (д.п. № 1)

1	2	3	4	5	6	7	Таксономия характеристик лесного насаждения										Результаты обследования деревьев по категориям состояния, % от запаса													29	30	31	32	33	34																				
							8	9	10	11	12	13	14	15	16	Число деревьев на пробе, шт.																																							
Итого по выделу																																	219	36	24	1	0	0	0	22											39,7	1,7			
Итого																																	219	36	24	1	0	0	0	22														39,7	1,7

Показатели, не соответствующие вышеуказанному описанию отмечаются ***
 Неисполнитель работ по проведению лесопатологического обследования:

Ф.И.О. Удильев М.И.

Подпись

Дата составления документа 18.08.2019 Телефон 8 (395) 251-51-06



Ведомость перечета деревьев назначенных в рубку

ВРЕМЕННАЯ ПРОБНАЯ ПЛОЩАДЬ № 1

Субъект Российской Федерации

Иркутская область

Лесничество (лесопарк) «Байкало-Ленский» заповедник Квартал 18 Выдел 39
 Участковое лесничество "Берег бурых медведей"
 Площадь 1,7 га,

Номер очага вредных организмов _____ Размер пробной площади 1,7 га.

Таксационная характеристика:

тип леса _____ состав 8С2Л возраст 170 бонитет 5
 полнота 0,3 запас на га 70 + (40м3) возобновление 8Л1К1С(15)1,0м,1,0тыс.шт/га
сухой,ветровал

Время и причина ослабления лесного насаждения:

Воздействие сильных ветров

Тип очага вредных организмов: эпизодический, хронический (подчеркнуть)

Фаза развития очага вредных организмов: начальная, нарастания численности, собственно вспышка, кризис (подчеркнуть)

Состояние лесного насаждения, намечаемые мероприятия:

Главной причиной ухудшения санитарного и лесопатологического состояния насаждения являются воздействие сильных ветров повлекший вывал деревьев (код 821). В комлевой части ствола с наличием гнили (код 350), на поваленных стволах а также сухостое встречаются плесневые тела, Окаймленного трутовика (код357) . На деревьях сосны и лиственницы механические повреждения стволов прошлых лет в результате ветровала. Под корой наличие буровой муки, вылетные отверстия (код 344). Рекомендуется проведение выборочной санитарной рубки. СКС - 3,06 В соответствии с статьей 54 Приказа Министерства природных ресурсов и экологии РФ от 13 сентября 2016 г. N 474 "Правил заготовки древесины и особенностей заготовки древесины в лесничествах, лесопарках, указанных в статье 23 Лесного кодекса Российской Федерации" В целях обеспечения функционирования государственных природных заповедников и жизнедеятельности проживающих в их пределах граждан. На ВПП учтена вся древесина в том числе выведеная из состава при последнем лесоустростве в 2014г. 40м3(Сухостой, ветровал). Сцелью рекомендаций проведения СОМ. в соответствии с выше указанной статьеи.

Исполнитель работ по проведению лесопатологического обследования:

ФИО
Дата составления документаЗайцева М.Н.
18.08.2019г.Подпись
Телефон 8(3952)35-06-62

ВЕДОМОСТЬ ПЕРЕЧЕТА ДЕРЕВЬЕВ

Порода: сосна

Ступени толщины, см	Количество деревьев по категориям состояния, шт																Всего деревьев по ступеням толщины	
	I	II	III	IV		V		VI			Ветровал, бурелом			аварийные деревья			шт.	в т.ч. подлежа т рубке %
				НЗ	З	НЗ	З	НЗ	З	О	НЗ	З	О	НЗ	З	О		
1	2	3	4	5	6	7	8	9	10	11	12	13	14	15	16	17	18	19
8	0	1	0	0	0	0	0	0	0	0	0	0	0	0	0	0	1	0
12	0	0	0	0	0	0	0	0	0	1	0	0	0	0	0	0	1	100
16	0	2	0	0	0	0	0	0	0	1	0	0	0	0	0	0	3	33
20	2	1	0	0	0	0	0	0	0	2	0	0	1	0	0	0	6	50
24	4	6	0	0	0	0	0	0	0	2	0	0	3	0	0	0	15	33
28	3	1	0	0	0	0	0	0	0	1	0	0	6	0	0	0	11	64
32	7	4	0	0	0	0	0	0	0	1	0	0	2	0	0	0	14	21
36	2	1	0	0	0	0	0	0	0	2	0	0	1	0	0	0	6	50
40	1	0	0	0	0	0	0	0	0	1	0	0	1	0	0	0	3	67
44	1	0	0	0	0	0	0	0	0	1	0	0	2	0	0	0	4	75
48	4	2	0	0	0	0	0	0	0	0	0	0	0	0	0	0	6	0
52	0	0	0	0	0	0	0	0	0	3	0	0	1	0	0	0	4	100
56	0	0	0	0	0	0	0	0	0	0	0	0	0	0	0	0	0	0
60	0	0	0	0	0	0	0	0	0	1	0	0	0	0	0	0	1	100
64	0	0	0	0	0	0	0	0	0	0	0	0	0	0	0	0	0	0
68	0	0	0	0	0	0	0	0	0	0	0	0	0	0	0	0	0	0
72	0	0	0	0	0	0	0	0	0	0	0	0	0	0	0	0	0	0
76	0	0	0	0	0	0	0	0	0	0	0	0	0	0	0	0	0	0
80	0	0	0	0	0	0	0	0	0	0	0	0	0	0	0	0	0	0
Итого деревьев.	24	18	0	0	0	0	0	0	0	16	0	0	17	0	0	0	75	44,0
%	32,0	24,0	0	0	0	0,0	0	0,0	0	21,3	0	0	22,7	0	0	0	100	44,0

Порода: Лиственница

Ступени толщины, см	Количество деревьев по категориям состояния, шт																Всего деревьев по ступеням толщины	
	I	II	III	IV		V		VI			Ветровал, бурелом			аварийные деревья			шт.	в т.ч. подлежа т рубке %
				НЗ	З	НЗ	З	НЗ	З	О	НЗ	З	О	НЗ	З	О		
1	2	3	4	5	6	7	8	9	10	11	12	13	14	15	16	17	18	19
8	0	3	4	0	0	0	0	0	0	0	0	0	0	0	0	0	7	0
12	3	4	0	0	0	0	0	0	0	1	0	0	2	0	0	0	10	30
16	5	1	1	0	0	0	0	0	0	3	0	0	5	0	0	0	15	53
20	5	7	0	0	0	0	0	0	0	4	0	0	3	0	0	0	19	37
24	6	6	2	0	0	0	0	0	0	2	0	0	4	0	0	0	20	30
28	2	7	0	0	0	0	0	0	0	1	0	0	2	0	0	0	12	25
32	7	4	0	0	0	0	0	0	0	1	0	0	5	0	0	0	17	35
36	3	2	1	0	0	0	0	0	0	4	0	0	2	0	0	0	12	50
40	4	1	0	0	0	0	0	0	0	1	0	0	1	0	0	0	7	29
44	1	2	0	0	0	0	0	0	0	2	0	0	4	0	0	0	9	67
48	3	3	0	0	0	0	0	0	0	1	0	0	0	0	0	0	7	14
52	2	1	0	0	0	0	0	0	0	0	0	0	2	0	0	0	5	40
56	0	0	0	0	0	0	0	0	0	3	0	0	0	0	0	0	3	100
60	0	0	0	0	0	0	0	0	0	1	0	0	0	0	0	0	1	100
64	0	0	0	0	0	0	0	0	0	0	0	0	0	0	0	0	0	0
68	0	0	0	0	0	0	0	0	0	0	0	0	0	0	0	0	0	0
72	0	0	0	0	0	0	0	0	0	0	0	0	0	0	0	0	0	0
76	0	0	0	0	0	0	0	0	0	0	0	0	0	0	0	0	0	0
80	0	0	0	0	0	0	0	0	0	0	0	0	0	0	0	0	0	0
Итого деревьев.	41	41	8	0	0	0	0	0	0	24	0	0	30	0	0	0	144	37,5
%	28,5	28,5	5,56	0	0	0	0	0	0	16,7	0	0	20,8	0	0	0	100	37,5

Порода: Итого по выдел

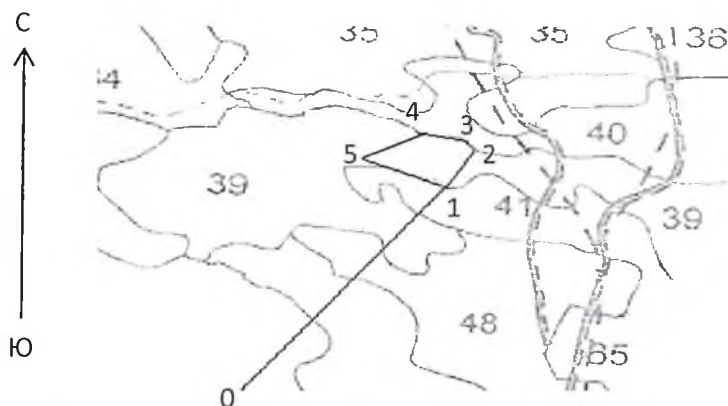
Ступени толщины,	Количество деревьев по категориям состояния, шт																Всего деревьев по ступеням толщины	
---------------------	-------------------------------------------------	--	--	--	--	--	--	--	--	--	--	--	--	--	--	--	---------------------------------------	--

см	I	II	III	IV		V		VI			Ветровал, бурелом			аварийные деревья			шт.	в т.ч. подлежа т рубке, %
				НЗ	З	НЗ	З	НЗ	З	О	НЗ	З	О	НЗ	З	О		
i	2	3	4	5	6	7	8	9	10	11	12	13	14	15	16	17	18	19
8	0	4	4	0	0	0	0	0	0	0	0	0	0	0	0	0	8	0
12	3	4	0	0	0	0	0	0	0	2	0	0	2	0	0	0	11	36
16	5	3	1	0	0	0	0	0	0	4	0	0	5	0	0	0	18	50
20	7	8	0	0	0	0	0	0	0	6	0	0	4	0	0	0	25	40
24	10	12	2	0	0	0	0	0	0	4	0	0	7	0	0	0	35	31
28	5	8	0	0	0	0	0	0	0	2	0	0	8	0	0	0	23	44
32	14	8	0	0	0	0	0	0	0	2	0	0	7	0	0	0	31	29
36	5	3	1	0	0	0	0	0	0	6	0	0	3	0	0	0	18	50
40	5	1	0	0	0	0	0	0	0	2	0	0	2	0	0	0	10	40
44	2	2	0	0	0	0	0	0	0	3	0	0	6	0	0	0	13	69
48	7	5	0	0	0	0	0	0	0	1	0	0	0	0	0	0	13	8
52	2	1	0	0	0	0	0	0	0	3	0	0	3	0	0	0	9	67
56	0	0	0	0	0	0	0	0	0	3	0	0	0	0	0	0	3	100
60	0	0	0	0	0	0	0	0	0	2	0	0	0	0	0	0	2	100
64	0	0	0	0	0	0	0	0	0	0	0	0	0	0	0	0	0	0
68	0	0	0	0	0	0	0	0	0	0	0	0	0	0	0	0	0	0
72	0	0	0	0	0	0	0	0	0	0	0	0	0	0	0	0	0	0
76	0	0	0	0	0	0	0	0	0	0	0	0	0	0	0	0	0	0
80	0	0	0	0	0	0	0	0	0	0	0	0	0	0	0	0	0	0
84	0	0	0	0	0	0	0	0	0	0	0	0	0	0	0	0	0	0
88	0	0	0	0	0	0	0	0	0	0	0	0	0	0	0	0	0	0
Итого деревьев.	65	59	8	0	0	0	0	0	0	40	0	0	47	0	0	0	219	39.7
%	29,7	26,9	3,65	0	0	0,0	0,0	0,0	0	18,3	0,0	0	21,5	0	0	0	100	39.7

Примечание: НЗ-незаселенное, З-заселенное, О-отработано вредителями.

Абрис участка

М 1:10000*



№ выдела	Круговые площадки постоянного радиуса (ленты) пересчета				
	№ площадки	Длина, м	Ширина, м	Радиус, м	Площадь, га
39	1	Сплошной пересчет			1,7

Номера точек	Координаты	Румбы линий	Длина ,м
0-1	N 54 00.505 E 108 12.908	СВ-40°	3590
1-2	N54 02.128 E108 15.136	СВ-29°	115
2-3	N54 02.135 E108 15.127	СЗ-38°	13
3-4	N54 02.146 E108 15.040	СЗ-78°	97
4-5	N54 02.121 E108 14.898	ЮЗ-73°	159
5-1	N54 02.075 E108 15.085	ЮВ-67°	217

Условная обозначения:

1,2,3.. - номера поворотных точек

— - граница обследуемого лесного участка

Исполнитель работ по проведению лесопатологического обследования:

ФИО: Зайцева М.Н.

Подпись: 

дата составления документа 18.08.2019г.

Тел.: 8(3952)35-06-62

*- масштаб абриса участка 1:25000

Утверждаю:
 Заместитель директора Департамента
 государственной политики и регулирования
 в сфере развития ООПТ и
 Байкальской природной территории
 А.И. Григорьев
 «11» декабря 2019 г.

**Акт
 лесопатологического обследования № 2**

лесных насаждений «Байкало-Ленский» заповедник лесничества (лесопарка)
Берег бурых медведей участковое лесничество
24 квартал
26 выдел
 Иркутская область
 (субъект Российской Федерации)

Способ лесопатологического обследования: 1. Визуальный
 2. Инструментальный

Место проведения

Участковое лесничество	Урочище (дача)	Квартал (кварталы)	Выдел (выделы)	Площадь, га
Берег бурых медведей	-	24	26	2,0

Лесопатологическое обследование проведено на общей площади 2,0 га.

2. Инструментальное обследование лесного участка.

2.1. Фактическая таксационная характеристика лесного насаждения соответствует (не соответствует) (нужное подчеркнуть) таксационному описанию. Причины несоответствия:

Ведомость лесных участков с выявленными несоответствиями таксационным описаниям приведена в приложении 1 к Акту.

2.2. Состояние насаждений: с нарушенной устойчивостью
 с утраченной устойчивостью

причины повреждения: Ветровал (код 821), бурелом (код 821), стволовые вредители (код 344), в комлевой части ствола с наличием гнили (код 350), на деревьях сосны и лиственницы механические повреждения стволов прошлых лет (код 705)

Заселено (отработано) стволовыми вредителями:

Вид вредителя	Порода	Встречаемость (% заселённых деревьев)	Степень заселения лесного насаждения (слабая, средняя, сильная)
Черный сосновый усач	С,Л	2 Отработано-8	-

Повреждено огнём:

Вид пожара	Порода	Состояние корневых лап		Состояние корневой шейки		Подсушивание луба	
		процент повреждённых огнём корней	процент деревьев с данным повреждением	ожог корневой шейки по окружности (1/4; 2/4; 3/4; более 3/4)	процент деревьев с данным повреждением	по окружности (1/4; 2/4; 3/4; более 3/4)	процент деревьев с данным повреждением
-	-	-	-	-	-	--	-

Поражено болезнями:

Вид болезни	Порода	Встречаемость (% поражённых деревьев)	Степень поражения лесного насаждения (слабая, средняя, сильная)

2.3. Выборке подлежит 9,3 % деревьев,

в том числе:

квартал 24 выдел 26

ослабленных _____ % (причины назначения) _____ ;

сильно ослабленных _____ % (причины назначения) _____ ;

усыхающих _____ % (причины назначения) _____ ;

свежего сухостоя 8,6 %,

в том числе: свежего ветровала _____ %;

свежего бурелома _____ %;

старого ветровала 0,5 %;

в том числе: старого бурелома _____ %;

старого сухостоя 0,2 %;

аварийных _____ %.

2.4. Полнота лесного насаждения после уборки деревьев, подлежащих рубке, составит: кв. 24 выд 26-0,64.

Критическая полнота для данной категории лесных насаждений составляет: не лимитируется

ЗАКЛЮЧЕНИЕ

С целью предотвращения негативных процессов или снижения ущерба от их воздействия назначено:

Участковое лесничество	Урочище (дача)	Квартал	Выдел	Площадь выдела, га	Вид мероприятия	Площадь мероприятия, га	Порода	Запас на выдел, куб. м	Крайние сроки проведения
Берег бурых медведей	-	24	26	44,9	СВР	2	С,Л.	43	2019-2020

Ведомость перечета деревьев, назначенных в рубку, и абрис лесного участка прилагаются (приложение 2 и 3 к Акту).

Меры по обеспечению возобновления: естественное заращивание

Мероприятия, необходимые для предупреждения повреждения или поражения смежных насаждений: в прилегающих насаждениях рекомендуется проводить текущие лесопатологические обследования.

Сведения для расчёта степени повреждения:

год образования старого сухостоя 2016г. ;

основная причина повреждения древесины Черный сосновый усач, сильные ветра


Дата проведения обследований 28.07.2019г .

Исполнитель работ по проведению лесопатологического обследования:

Ф.И.О. Зайцева М.Н. Подпись 

Результаты проведения лесопатологического обследования лесных насаждений на участке № 2019/
Субъект Российской Федерации: Иркутская область, Лесничество (лесопарк): "Байкало-Линский лесничества",
Участковые лесничество: Высел бурвала мужицкой, Угодные (ветвая дача):

№ квартала	№ выдела	Площадь выдела, га	Целевое назначение лесов	Категория защитных лесов	№ лесопатологического выдела	Площадь лесопатологического выдела, га	Таксационная характеристика лесного насаждения										Распределение деревьев по категориям состояния, % от запаса									Признаки повреждения деревьев	Доля поврежденных деревьев, %	Причины ослабления, повреждения	Подлежит рубке, %	Наименование мероприятий			
							состав	порода	возраст	средняя высота, м	средний диаметр, см	тип леса	полнота	бонитет	запас, кубм/га	Число деревьев на пробной	без признаков ослабления	ослабленные	сильно ослабленные	усыхающие	свежий сухой	старый сухой	свежий ветровал	старый ветровал	свежий бурелом					старый бурелом	аварийные деревья	вид	площадь, га
1	2	3	4	5	6	7	8	9	10	11	12	13	14	15	16	17	18	19	20	21	22	23	24	25	26	27	28	29	30	31	32	33	34
	24	26	44,9	Защ.	О П Т	1	8С2Л	С	170	17	24	ГК	0,7	5	230	428	48	36	15,3	0	0,3	0,4	0	0	0	0	344 350 705	52 350 705	344 350 705	0,7	вср	2	
Итого по выделу						2		Л	170	17	24					285	49	32	0	0	18	0,6	0,4	0	0	0	821 821 350 705	51 821 350 705	821 821 350 705	22,1			
Итого						2										713	48	34	8,3	0	9	0,5	0,2	0						9,3			2

Показатели, не соответствующие таксационному описанию отмечаются "**"
 Неисполнение работ по проведению лесопатологического обследования
 ФИО Зайцева М.И. Подпись: 
 Дата составления документа 18.08.2019 Телефон 8 (3953) 45-06-62

Ведомость перечета деревьев назначенных в рубку

ВРЕМЕННАЯ ПРОБНАЯ ПЛОЩАДЬ № 1

Субъект Российской Федерации

Иркутская область

Лесничество (лесопарк) «Байкало-Ленский» заповедник Квартал 24 Выдел 26
 Участковое лесничество "Берег бурых медведей"
 Площадь 2 га,

Номер очага вредных организмов _____ Размер пробной площади 2 га.

Таксационная характеристика:

тип леса _____ состав 8С2Л возраст 170 бонитет 5
 полнота 0,7 запас на га 230 возобновление 5С4Л1Б(20)2,0м,8,0тыс.шт/га

Время и причина ослабления лесного насаждения:

Болезни леса

Тип очага вредных организмов: эпизодический, хронический (подчеркнуть)

Фаза развития очага вредных организмов: начальная, нарастания численности, собственно вспышка, кризис (почеркнуть)

Состояние лесного насаждения, намечаемые мероприятия:

Основной причиной ослабления санитарного и лесопатологического состояния, наиболее воздействующая из которых в комлевой части ствола с наличием гнили (код 350), смолотечение. На деревьях сосны и лиственницы механические повреждения стволов прошлых лет (код 821). Под корой наличие буровой муки, вылетные отверстия (код 344). Рекомендуется проведение выборочной санитарной рубки. СКС - 1,76 В соответствии с статьей 54 Приказа Министерства природных ресурсов и экологии РФ от 13 сентября 2016 г. N 474 "Правил заготовки древесины и особенностей заготовки древесины в лесничествах, лесопарках, указанных в статье 23 Лесного кодекса Российской Федерации" В целях обеспечения функционирования государственных природных заповедников и жизнедеятельности проживающих в их пределах граждан.

Исполнитель работ по проведению лесопатологического обследования:

Дата составления документа 18.08.2019г.

Подпись _____
 Телефон 8(3952)35-06-62

ВЕДОМОСТЬ ПЕРЕЧЕТА ДЕРЕВЬЕВ

Порода: сосна

Ступени толщины, см	Количество деревьев по категориям состояния, шт																Всего деревьев по ступеням толщины	
	I	II	III	IV		V		VI			Ветровал, бурелом			аварийные деревья			шт.	в т.ч. подлежа т рубле. %
				НЗ	З	НЗ	З	НЗ	З	О	НЗ	З	О	НЗ	З	О		
1	2	3	4	5	6	7	8	9	10	11	12	13	14	15	16	17	18	19
8	13	6	3	0	0	0	0	0	0	0	0	0	0	0	0	0	22	0
12	16	18	8	0	0	0	0	0	0	0	0	0	0	0	0	0	42	0
16	18	21	12	0	0	0	0	0	0	0	0	0	0	0	0	0	51	0
20	46	19	13	0	0	0	0	0	0	0	0	0	0	0	0	0	78	0
24	38	14	16	0	0	0	0	2	0	0	0	0	0	0	0	0	70	3
28	33	14	6	0	0	1	0	0	0	0	0	0	0	0	0	0	54	2
32	31	19	3	0	0	0	0	0	0	0	0	0	0	0	0	0	53	0
36	19	9	1	0	0	0	0	0	0	0	0	0	0	0	0	0	29	0
40	1	3	11	0	0	0	0	0	0	0	0	0	0	0	0	0	15	0
44	0	1	0	0	0	0	0	0	0	0	0	0	0	0	0	0	1	0
48	3	4	0	0	0	0	0	0	0	0	0	0	0	0	0	0	7	0
52	1	0	0	0	0	0	0	0	0	0	0	0	0	0	0	0	1	0
56	0	0	0	0	0	0	0	0	0	0	0	0	0	0	0	0	0	0
60	0	5	0	0	0	0	0	0	0	0	0	0	0	0	0	0	5	0
64	0	0	0	0	0	0	0	0	0	0	0	0	0	0	0	0	0	0
68	0	0	0	0	0	0	0	0	0	0	0	0	0	0	0	0	0	0
72	0	0	0	0	0	0	0	0	0	0	0	0	0	0	0	0	0	0
76	0	0	0	0	0	0	0	0	0	0	0	0	0	0	0	0	0	0
80	0	0	0	0	0	0	0	0	0	0	0	0	0	0	0	0	0	0
Итого деревьев.	219	133	73	0	0	1	0	2	0	0	0	0	0	0	0	0	428	0.7
%	51,2	31,1	17,1	0	0	0,2	0	0,5	0	0	0	0	0	0	0	0	100	0.7

Порода: Лиственница

Ступени толщины, см	Количество деревьев по категориям состояния, шт																Всего деревьев по ступеням толщины	
	I	II	III	IV		V		VI			Ветровал, бурелом			аварийные деревья			шт.	в т.ч. подлежа т рубле. %
				НЗ	З	НЗ	З	НЗ	З	О	НЗ	З	О	НЗ	З	О		
1	2	3	4	5	6	7	8	9	10	11	12	13	14	15	16	17	18	19
8	12	3	0	0	0	0	11	0	0	0	0	0	0	0	0	0	26	42
12	14	11	0	0	0	0	14	0	0	0	0	0	0	0	0	0	39	36
16	15	17	0	0	0	0	8	0	0	0	0	0	0	0	0	0	40	20
20	18	9	0	0	0	0	8	0	0	0	0	0	0	0	0	0	35	23
24	24	11	0	0	0	0	5	0	0	0	1	0	0	0	0	0	41	15
28	19	7	0	0	0	0	6	0	0	0	0	0	0	0	0	0	32	19
32	13	11	0	0	0	0	2	0	0	0	1	0	0	0	0	0	27	11
36	15	6	0	0	0	0	1	0	0	0	0	0	0	0	0	0	22	5
40	1	0	0	0	0	0	3	0	0	0	0	0	0	0	0	0	4	75
44	2	6	0	0	0	0	0	0	0	0	0	0	0	0	0	0	8	0
48	4	1	0	0	0	0	0	0	0	0	0	0	0	0	0	0	5	0
52	1	2	0	0	0	0	0	0	0	0	0	0	0	0	0	0	3	0
56	0	0	0	0	0	0	2	0	0	0	0	0	0	0	0	0	2	100
60	0	0	0	0	0	0	0	0	0	0	0	0	0	0	0	0	0	0
64	0	0	0	0	0	0	0	0	0	0	0	0	0	0	0	0	0	0
68	0	0	0	0	0	0	1	0	0	0	0	0	0	0	0	0	1	100
72	0	0	0	0	0	0	0	0	0	0	0	0	0	0	0	0	0	0
76	0	0	0	0	0	0	0	0	0	0	0	0	0	0	0	0	0	0
80	0	0	0	0	0	0	0	0	0	0	0	0	0	0	0	0	0	0
Итого деревьев.	138	84	0	0	0	0	61	0	0	0	2	0	0	0	0	0	285	22,1
%	48,4	29,5	0	0	0	0	21,4	0	0	0	0,7	0	0	0	0	0	100	22,1

Порода: Итого по выдел

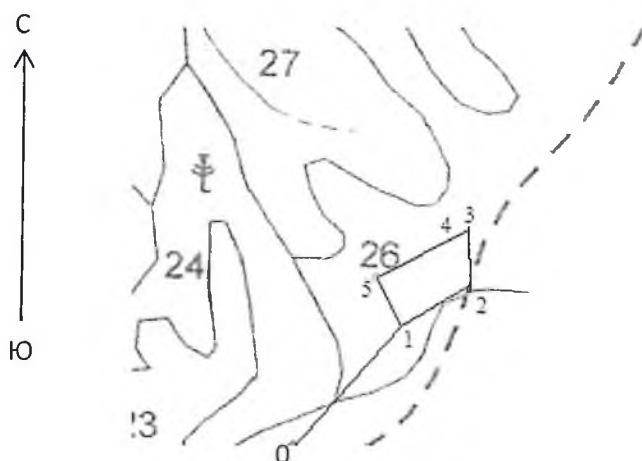
Ступень толщины, см	Количество деревьев по категориям состояния, шт																Всего деревьев по ступеням толщины	
	I	II	III	IV		V		VI			Ветровал, бурелом			аварийные деревья			шт.	в т.ч. подсека т рубке, %
				НЗ	З	НЗ	З	НЗ	З	О	НЗ	З	О	НЗ	З	О		
1	2	3	4	5	6	7	8	9	10	11	12	13	14	15	16	17	18	19
8	25	9	3	0	0	0	11	0	0	0	0	0	0	0	0	0	48	23
12	30	29	8	0	0	0	14	0	0	0	0	0	0	0	0	0	81	17
16	33	38	12	0	0	0	8	0	0	0	0	0	0	0	0	0	91	9
20	64	28	13	0	0	0	8	0	0	0	0	0	0	0	0	0	113	7
24	62	25	16	0	0	0	5	2	0	0	1	0	0	0	0	0	111	7
28	52	21	6	0	0	1	6	0	0	0	0	0	0	0	0	0	86	8
32	44	30	3	0	0	0	2	0	0	0	1	0	0	0	0	0	80	4
36	34	15	1	0	0	0	1	0	0	0	0	0	0	0	0	0	51	2
40	2	3	11	0	0	0	3	0	0	0	0	0	0	0	0	0	19	16
44	2	7	0	0	0	0	0	0	0	0	0	0	0	0	0	0	9	0
48	7	5	0	0	0	0	0	0	0	0	0	0	0	0	0	0	12	0
52	2	2	0	0	0	0	0	0	0	0	0	0	0	0	0	0	4	0
56	0	0	0	0	0	0	2	0	0	0	0	0	0	0	0	0	2	100
60	0	5	0	0	0	0	0	0	0	0	0	0	0	0	0	0	5	0
64	0	0	0	0	0	0	0	0	0	0	0	0	0	0	0	0	0	0
68	0	0	0	0	0	0	1	0	0	0	0	0	0	0	0	0	1	100
72	0	0	0	0	0	0	0	0	0	0	0	0	0	0	0	0	0	0
76	0	0	0	0	0	0	0	0	0	0	0	0	0	0	0	0	0	0
80	0	0	0	0	0	0	0	0	0	0	0	0	0	0	0	0	0	0
84	0	0	0	0	0	0	0	0	0	0	0	0	0	0	0	0	0	0
88	0	0	0	0	0	0	0	0	0	0	0	0	0	0	0	0	0	0
Итого деревьев.	357	217	73	0	0	1	61	2	0	0	2	0	0	0	0	0	713	9.3
%	50,1	30,4	10,2	0	0	0,1	8,6	0,3	0	0	0,3	0	0,0	0	0	0	100	9.3

Примечание: НЗ-незаселенное, З-заселенное, О-отработано вредителями.

Приложение № 3
к акту лесопатологического обследования

Абрис участка

М 1:10000*



№ выдела	Круговые площадки постоянного радиуса (ленты) перече́та				
	№ площадки	Длина, м	Ширина, м	Радиус, м	Площадь, га
24	1	Сплошной перече́т			2,0

Номера точек	Координаты	Румбы линий	Длина, м
0-1	N53 52.198 E108 06.579	СВ-50°	1260
1-2	N53 52.570 E108 07.328	СВ-66°	186
2-3	N53 52.611 E108 07.484	СВ-01°	101
3-4	N53 52.665 E108 07.485	ЮЗ-65°	31
4-5	N53 52.658 E108 07.459	ЮЗ-69°	192
5-1	N53 52.621 E108 07.295	ЮЗ-21°	101


Условная обозначения:

1,2,3.. - номера поворотных точек

— - граница обследуемого лесного участка

Исполнитель работ по проведению лесопатологического обследования:

ФИО: Зайцева М.Н.

Подпись: 

дата составления документа 18.08.2019г.

Тел.: 8(3952)35-06-62

*- масштаб абриса участка 1:25000